

## G W 休診日のご案内

GWの診療を下記のようにさせていただきます。

少し不規則になりますので、お間違いのない様にお気を付け下さい。

5月 1日 (火) 8:00~20:00

5月 2日 (水) ~ 6日 (日) 休診

5月 7日 (月) 午前 休診

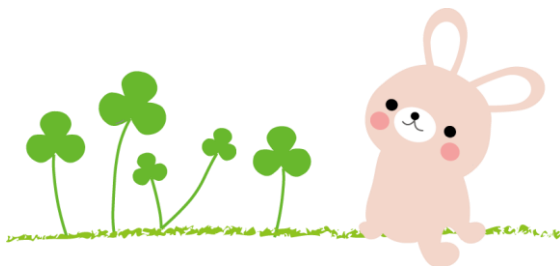
午後 山田医師のみ診察

5月 8日 (火)・9日 (水) 休診

5月10日 (木) より通常診察とさせていただきます。

休診日前後は混雑が予測されます。

ご迷惑お掛け致しますが宜しくお願い致します。



とわたり内科・心療内科 院長